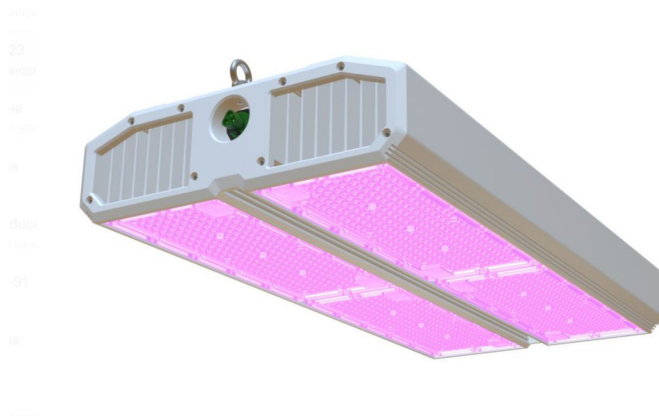


СВЕТОГОР RX-7-LED

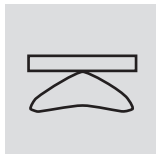
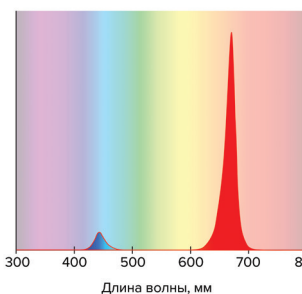
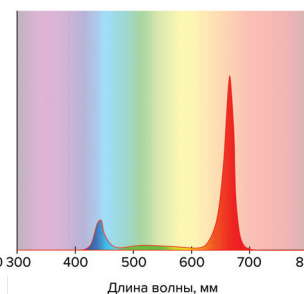
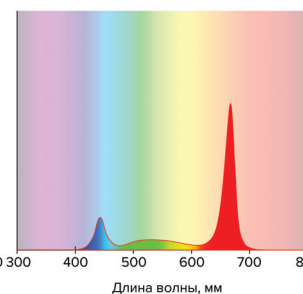
Светодиодный светильник для промышленных теплиц



Основываясь на нашем многолетнем опыте реализации систем ассимиляционного освещения, был разработан эффективный светодиодный облучатель, использующий как компоненты собственного производства так и комплектующие и технологии мировых лидеров в отрасли светокультуры.



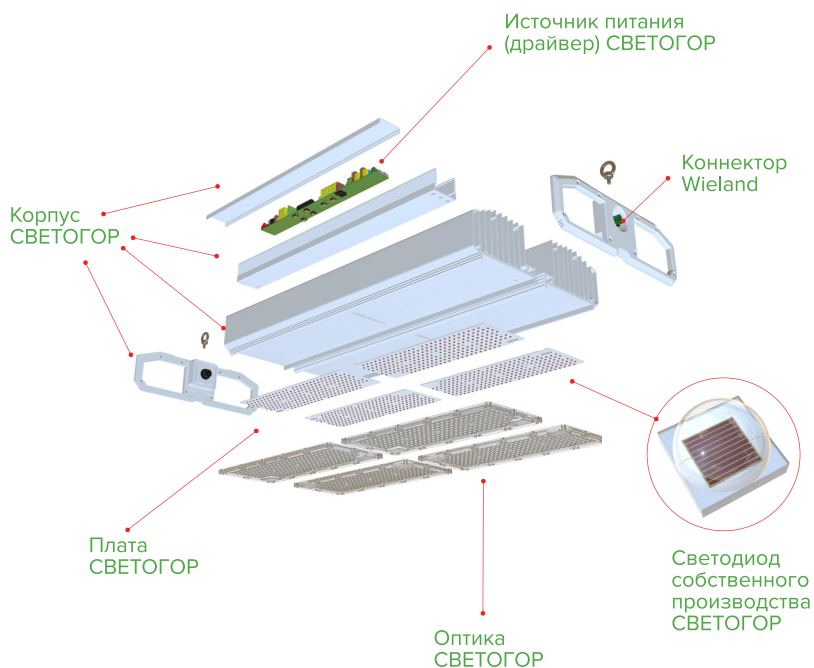
Напряжение	Вес, кг	Коэф.мощности	КГИ, %	Степень защиты	Срок службы
400В	7/12	> 0.95	< 10%	IP65	36 000 ч (L90)

Светораспределение	Спектр 5B0G95R	Спектр 7B5G88R	Спектр 12B8G80R	
	Мощность (Вт)	400–1200	400–1200	400–1200
	Фотосинтетический фотонный поток (мкмоль/с)	1480–4740	1440–4560	1240–3120
	Эффективность (мкмоль/Дж)	от 3.7 до 3.95	от 3.6 до 3.8	от 3.1 до 3.3
Плотность распределения потока излучения (спектральный состав)				



СВЕТОГОР RX-7-LED

Светодиодный светильник для промышленных теплиц



1040 Вт повышение урожайности до 2 раз при замене НЛВД 1000Вт

645 Вт повышение урожайности до 2 раз при замене НЛВД 600Вт

400 Вт сохранение электроэнергии до 1,5 раз при замене НЛВД 600Вт и увеличение уровня досветки на 40%

Точный подбор мощности / спектрального состава / возможности и типа управления, совместно с надежной и эффективной конструкцией, позволяет создать превосходные решения ассимиляционного освещения на базе облучателей СВЕТОГОР RX-7-LED

ЭЛЕКТРИЧЕСКИЕ И ЭКСПЛУАТАЦИОННЫЕ ПАРАМЕТРЫ

Диапазон рабочих напряжений	380–400 В	Защита от низкого напряжения	да (отключение при < 323 В)
Диапазон допустимых значений напряжения	342–440 В	Защита от перегрева	да
Частота	50/60Гц	Тип подключения	Wieland RST20i3 (опциональное иное)
Рабочий ток (1040 Вт)	2.6А (@400 В)	Класс защиты от поражения эл. током (ГОСТ 60598-1-2016)	I
Эффективность драйвера СД	≥ 95% (@400В)	Рабочие значения Т°С окр.ср.	от 0°С до +25°С
Диммирование	да (опционально)	Размер Д*Ш*В Вес	360x350x105 мм 7кг
Импульсный пусковой ток	8А (130 мс)	Размер Д*Ш*В Вес	704x350x105 мм 12кг

